

培智学校义务教育实验教科书《生活数学》五年级上册



20以内的退位减法

● 十几减7 (第三学时)



☀️ 教学目标：1. 能根据应用题的题意进行列式计算。
2. 具有题意理解能力和认真做题的学习习惯。

☀️ 教学重点：根据应用题的题意进行列式计算。

☀️ 教学难点：找准数量关系，选择正确的计算方法。

复习



$$15 - 7 = 8$$

破十法



把15分成10和5

$$10 - 7 = 3$$

$$3 + 5 = 8$$

试一试

书桌上原来有16本书，拿走7本，还剩下几本？



$$\boxed{16} - \boxed{7} = \boxed{9}$$

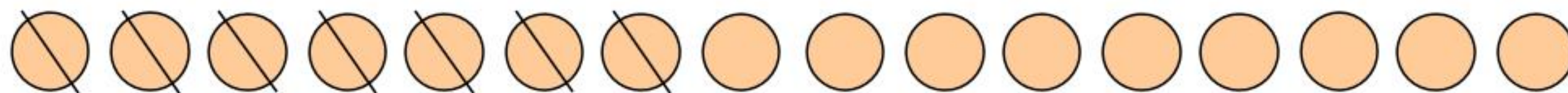
破十法

把16分成10和6

$$10 - 7 = 3$$

$$3 + 6 = 9$$

点数法



练一练

数一数，填一填，并说说怎么计算的？



$$11 - \boxed{7} = \boxed{4}$$

把11分成10和1
 $10 - 7 = 3$
 $3 + 1 = 4$



$$\boxed{16} - 7 = \boxed{9}$$

把16分成10和6
 $10 - 7 = 3$
 $3 + 6 = 9$

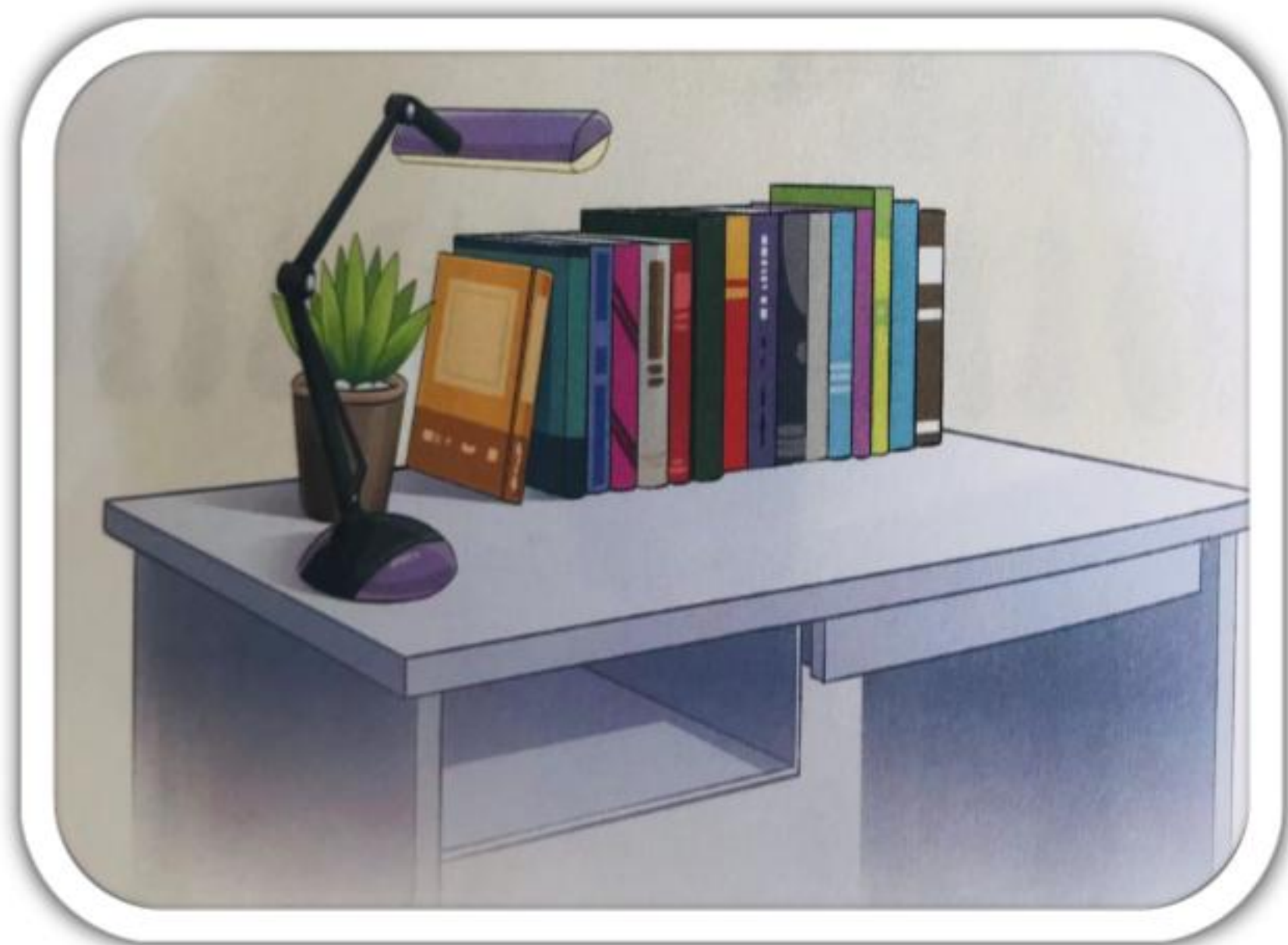


$$\boxed{12} - \boxed{7} = \boxed{5}$$

把12分成10和2
 $10 - 7 = 3$
 $3 + 2 = 5$

总结

书桌上原来有16本书，拿走7本，还剩下几本？



$$16 - 7 = 9$$

再见!