

培智学校义务教育实验教科书《生活数学》  
三年级下册第二单元

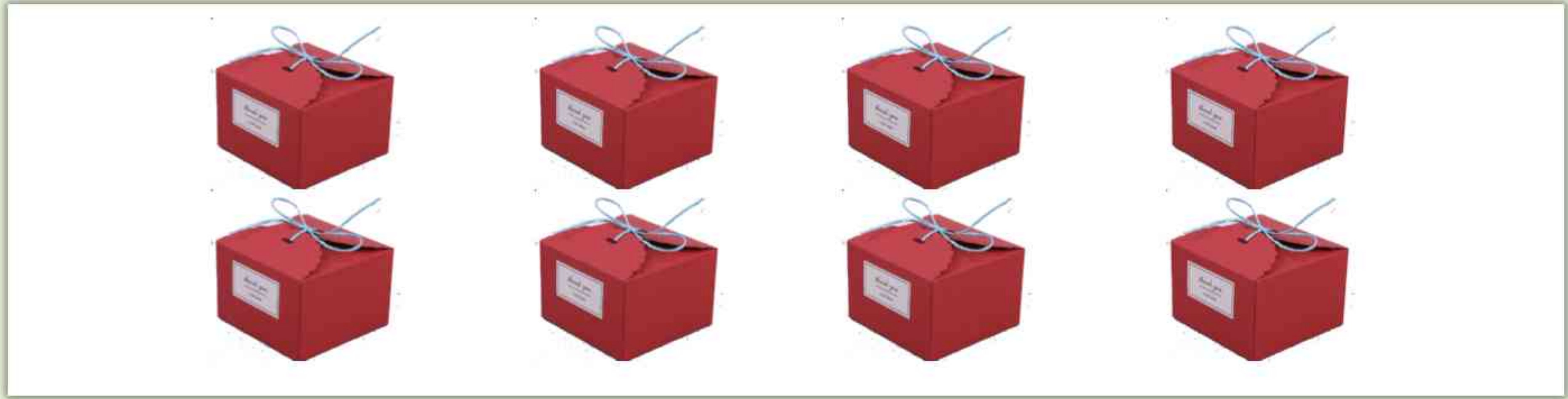


# 8减几

南安市特殊教育学校 吕美萍

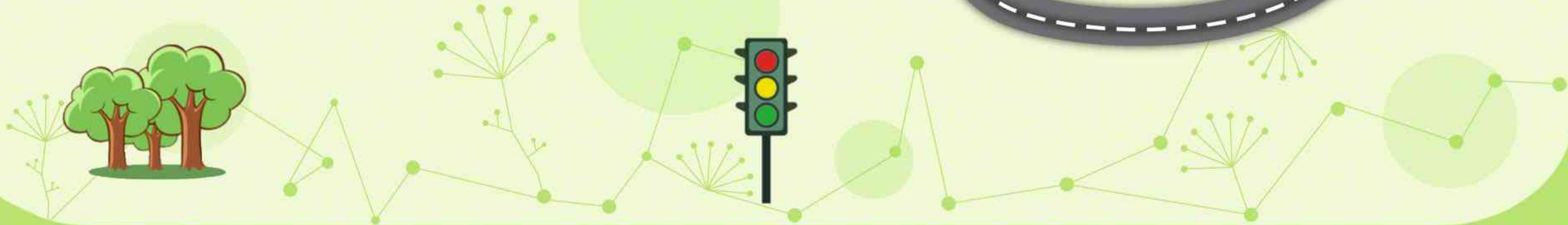
2023年6月13日





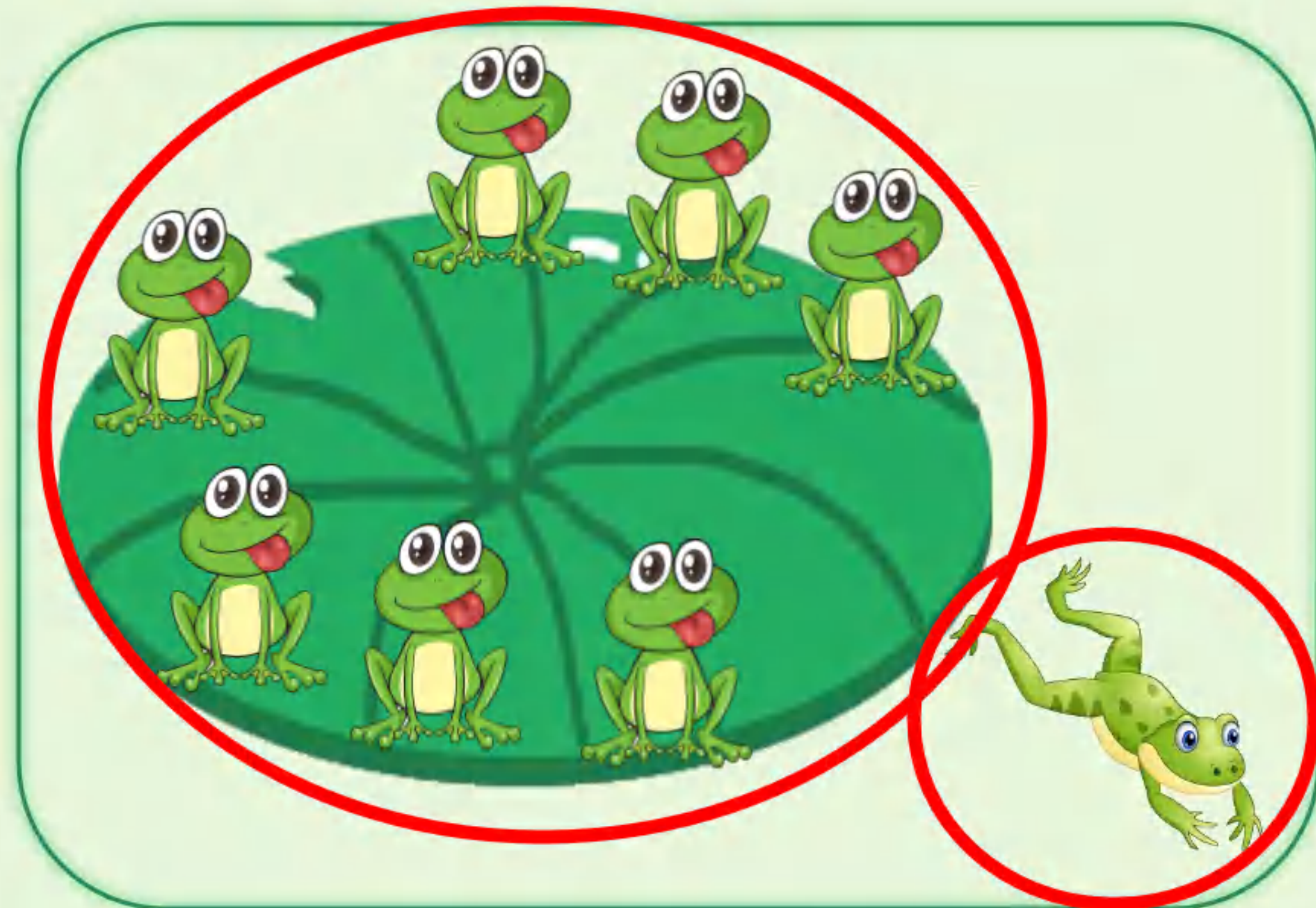
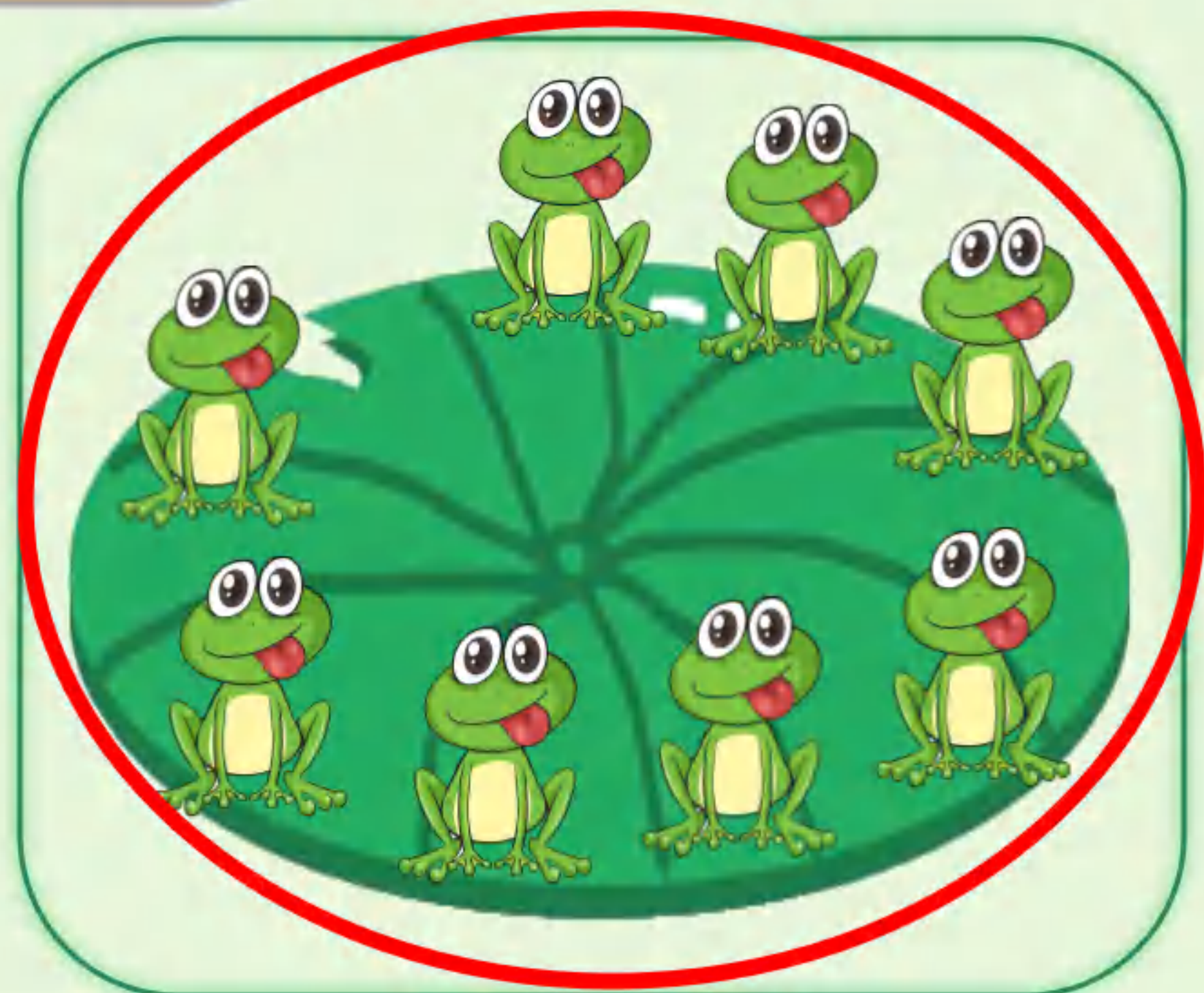
$$\square \ominus \square = \square$$





第一关：

根据图意写算式，并说说算式各部分的含义。



$$\square \bigcirc \square = \square$$



1

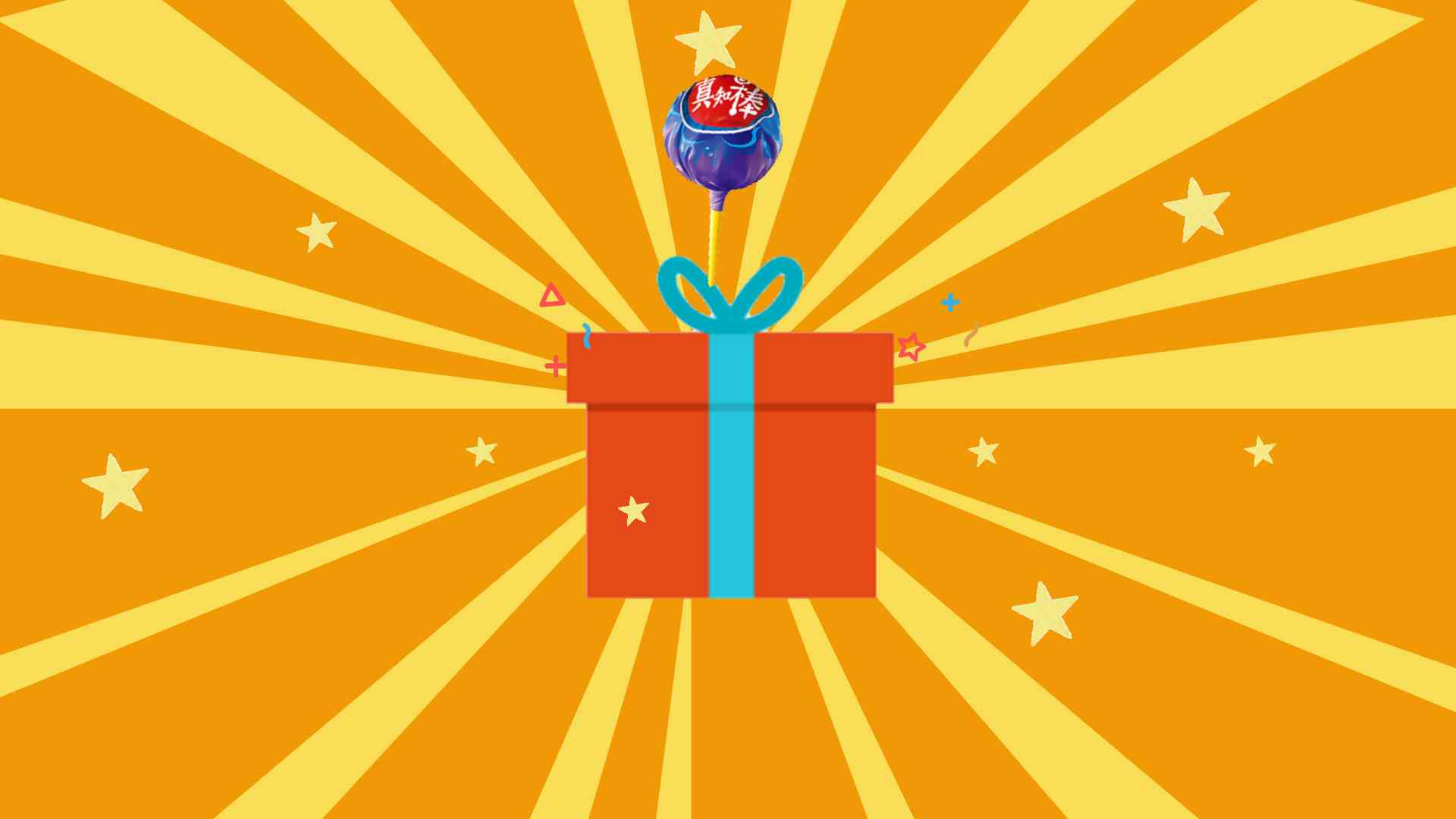


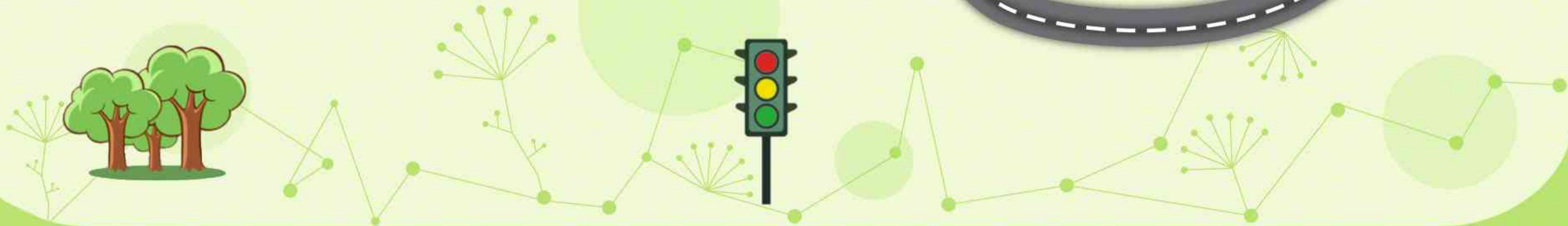
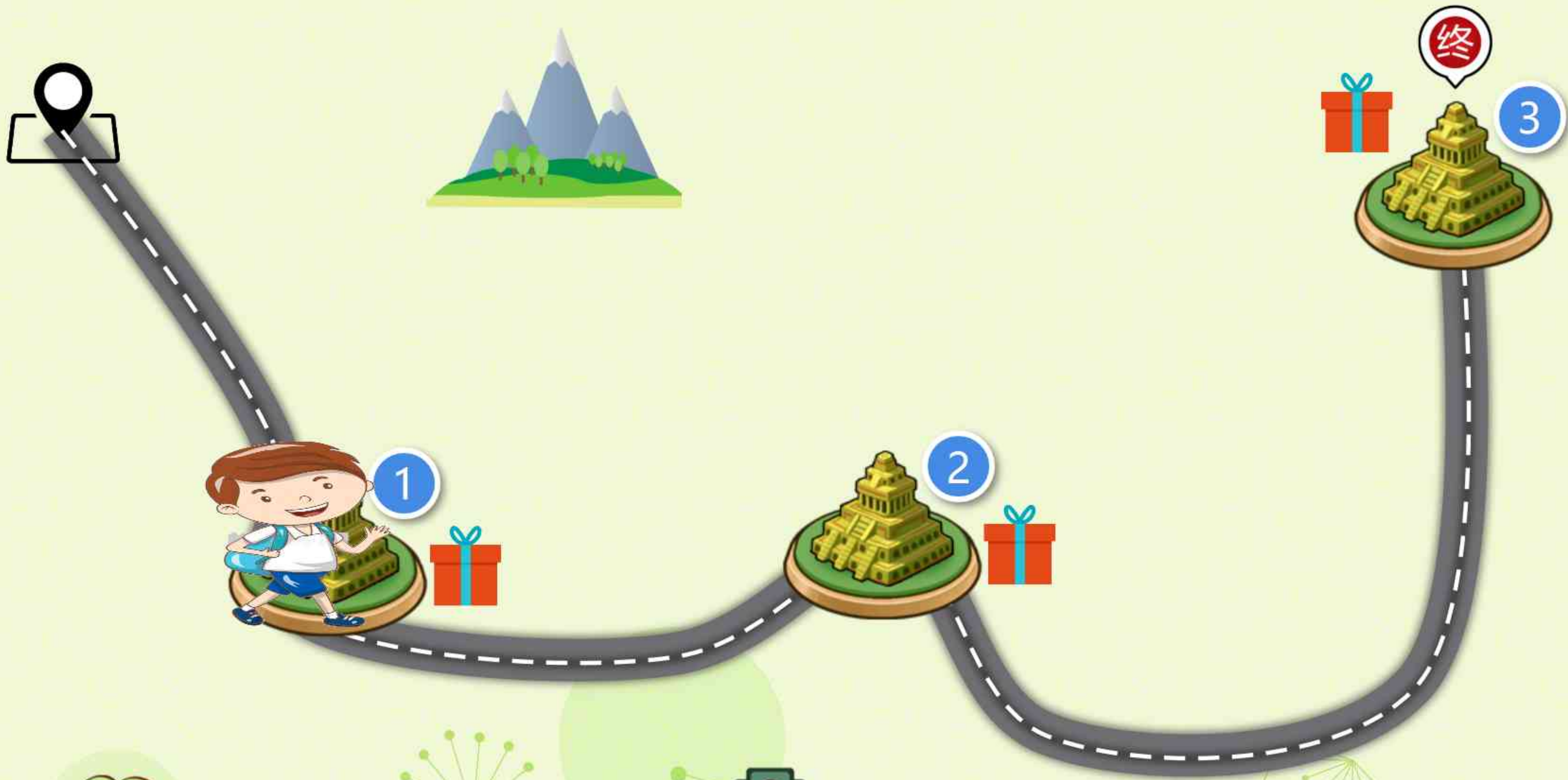
2



3



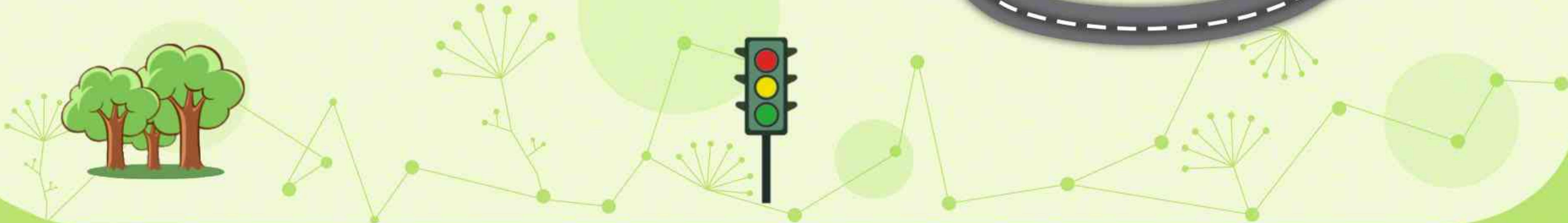




第二关：根据图意写算式，并摆一摆圆片。



$$\square \bigcirc \square = \square$$

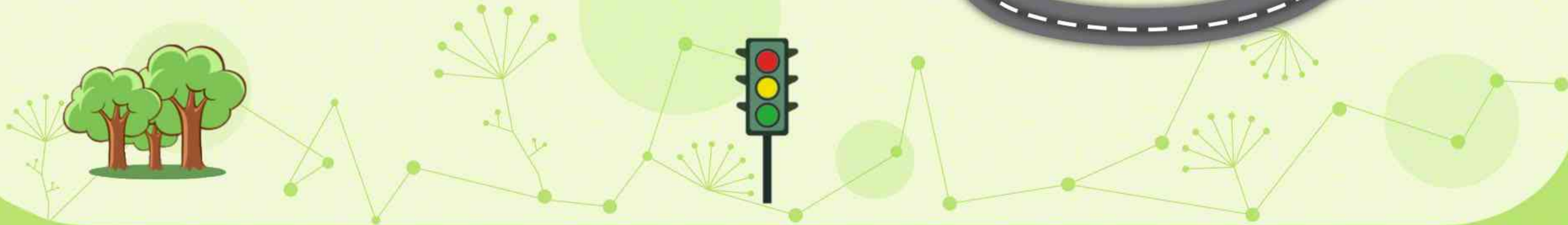


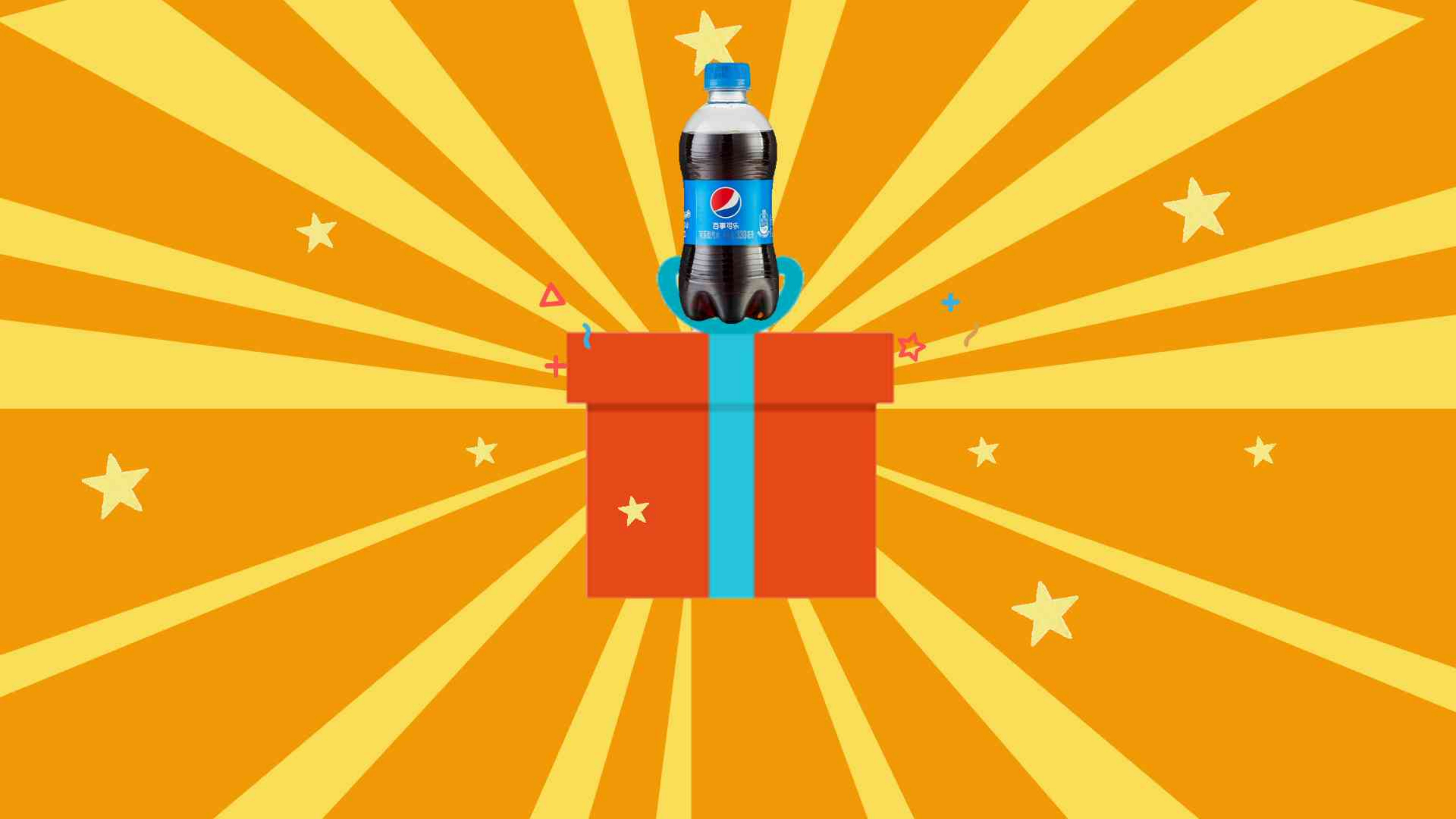




第三关：

根据礼物盒说算式。





# 课后作业

俞瑾萱 郑诗语

邱岩欢 邹福庆 余喜钰

陈昊泽 林炜城 邓家豪

**A层：看图列算式，并说出算式表示的含义。**

**B层：看图说说图意，并列算式。**

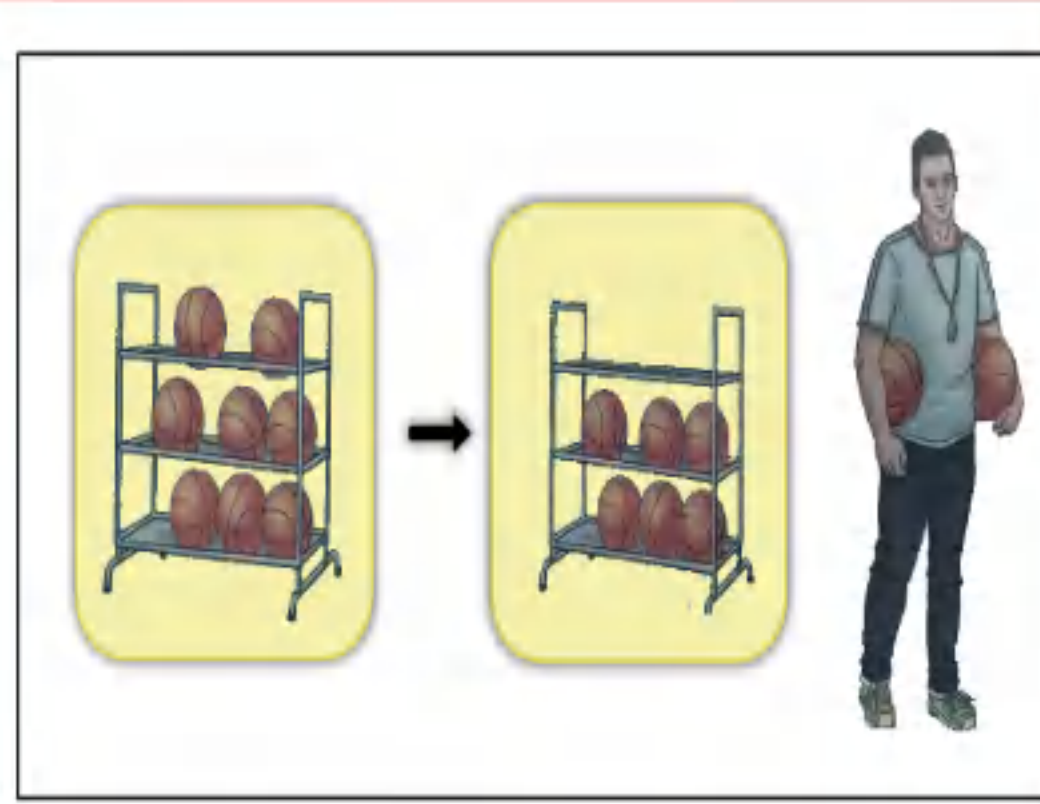
**C层：看图贴算式。**



算式：\_\_\_\_\_



○  =



-  =